

MİMAR SİNAN
GÜZEL SANATLAR
LİSESİ



MAMAK/ANKARA



MÜZİK ve Türk Halk
Müziği Bölümleri
YETENEK SINAVI

YETENEK SINAVI



- ✧ Yetenek sınavımız Müzik Öğretmenlerinden oluşan bir komisyon karşısında uygulamalı olarak yapılmaktadır.
- ✧ Yetenek sınavına giren öğrencimiz öncelikle Müzik Öğretmenlerimiz rehberliğinde sınav salonuna davet edilmektedir.

YETENEK SINAVI



- ☞ Sınav salonunda öğrencimiz ile heyecanını yatıştırmak için genel bir sohbet edilmektedir. Bu sohbet puanlamaya dâhil değildir. Öğrencimizin heyecanını yenmesi ve komisyonla iletişim kurması için yapılmaktadır. “Müzikle ilgili neler yapıyorsun? hangi okuldan geldin? ... vb.”
- ☞ Daha sonra öğrencimize hazır olup olmadığı sorularak uygulama sınavına başlanır.

YETENEK SINAVI



Uygulamalı olarak yapılan yetenek sınavının da Milli Eğitim Bakanlığı'nın belirlediği kriterlere göre sınav sabahı hazırlanan sorular sorulmaktadır

TEK SES



ÖRNEK TEK SES SORULARI

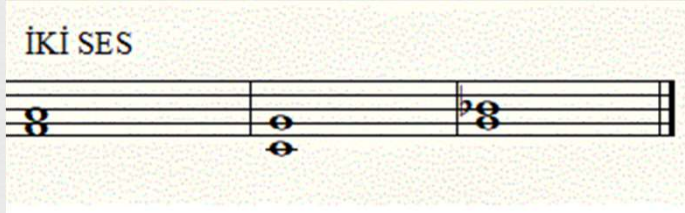


İKİ SES



ÖRNEK İKİ SES SORULARI

İKİ SES



A musical staff with three measures. The first measure contains a single note on the first line (G4). The second measure contains two notes: a whole note on the first line (G4) and a whole note on the second line (A4). The third measure contains a single note on the second line (A4).

ÜÇ SES



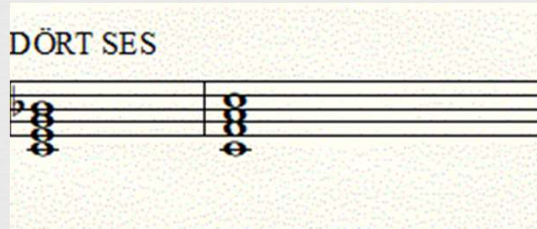
ÖRNEK ÜÇ SES SORULARI



DÖRT SES



ÖRNEK DÖRT SES SORULARI



RİTİM TEKRARI 2



ÖRNEK RİTİM TEKRARI SORULARI



EZGİ TEKRARI 1



ÖRNEK EZGİ TEKRARI SORULARI

20 1.Ezgi Tekrarı

A musical score snippet for a 2/4 time signature. The melody is written on a single staff with a treble clef. It consists of 10 measures. The notes are: G4 (quarter), A4 (quarter), B4 (quarter), C5 (quarter), B4 (quarter), A4 (quarter), G4 (quarter), F4 (quarter), E4 (quarter), D4 (quarter). The piece ends with a double bar line.

MÜZİKSEL ÇALMA



☞ Müziksel Çalma (Çalmak istediđi bir enstrümanı çalacaktır. Hangi enstrüman olursa olsun öğrencimiz gönül rahatlığı ile kendisinin çalmak istediđi bir eseri seslendirebilmektedir. Enstrüman çalmak zorunlu değildir fakat 5 puanlık bir puan dilimi vardır. Okulunda öğrendiđi fülüt, melodika, mandolin gibi enstrümanlar da geçerlidir.)

MÜZİKSEL SÖYLEME



☞ Müziksel Söyleme (Kendi hazırladığı ve söylemek istediği siyasi bir içeriği olmayan Şarkı, Türkü, Okul şarkısı, marş, gibi eserleri seslendirebileceklerdir. Heyecandan unutan veya eser hazırlamayan adaylarımız da komisyon önerisi ile İstiklal Marşımızı sınav esnasında söyleyebilmektedir.)

TAMAM 😊



☞ BÖYLECE UYGULAMA SINAVIMIZI
TAMAMLADIK

ÇOK ÖNEMLİ HATIRLATMA

- ☞ Sesler öğretmen tarafından Piyanodan çalınarak sorulmaktadır.
- ☞ «NA» hecesi ile sesler tekrar edilerek verilecektir.
- ☞ Ezgi tekrarları bölümü bölüm çalınarak sorulduktan sonra tamamı çalınarak birleştirilir.
- ☞ Ritim tekrarı öğrencinin isteğine bağlı olarak kalemle veya elle vurularak sorulur ve elle veya kalemle vurması istenir.

UNUTMAYIN !!!



- ❧ Tanıtım içindeki sorular sadece örnek amaçlı size sunulmuştur.
- ❧ Sınav soruları sınava gireceğiniz günün sabahı komisyon tarafından hazırlanarak sorulur.
- ❧ Sınava gelirken sınavda çalmak istediğiniz kendi enstrümanınızı getirmeyi unutmayın.
- ❧ Sınavda söyleyeceğiniz eserin sözlerini veya notalarını getirmeyi unutmayın.
- ❧ Sınav giriş belgesi ve kimliğinizi getirmeyi unutmayın.